

インビザライン・ライト

歯並びが少し悪い人に向けた矯正コース



3つの特徴

美しい歯並びを Keep!

加齢とともに悪化してしまう歯並び
歯並び予防をしていきましょう



Point 1

健康な歯を Keep!

Point 2
歯並びが悪いと虫歯になりやすい
虫歯を予防して歯の健康寿命を延ばしましょう



気持ちを UP!

多くの患者さんが笑顔に自信が持て
毎日が楽しくなったと回答!



Point 3

+merit

- ・取り外して歯磨きができる
- ・通常のインビザラインより費用が安い
- ・透明のマウスピースで目立たず、痛みが少ない
- ・マウスピースがご自宅に届き、通院回数を減らせる



-demerit

- ・修正回数に限られる
- ・大幅な歯並びの矯正は難しい
- ・使用できるマウスピースの数は14枚まで



症例でみるインビザライン・ライト

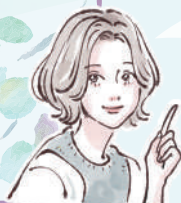
Before



After



- ♡ 患者さんの要望
コンプレックスである前歯周辺の歯並びを綺麗にしたい
- ♡ 治療期間：約8ヶ月
マウスピースは約14日ごとに交換
※さらにきれいに仕上げたい要望により追加のマウスピースで調整
- ♡ 治療料金
インビザライン・ライト 44万円(税込)
調整料 1回 4,400円(税込)
保定料 11,000円(税込)



【インビザライン・ライトの流れ】

1. 適正かどうかを判断します
※ライト適用外の場合は専門の矯正医をご紹介で安心
2. 精密検査(型どり、写真、レントゲン)
38,500円(税込)
3. 矯正シミュレーション
PCで歯の動きを確認
4. 治療開始～定期通院(調整)
5. 歯並びを相談して卒業!
6. 後戻りを抑える期間

患者さんの声

コンプレックスだった前歯の歯並びが改善され満足しています。
かみ合わせも良くなり食べやすくなりました。

